

**КЛАПАНЫ ПРОТИВОПОЖАРНЫЕ УНИВЕРСАЛЬНЫЕ КПУ-3 И КПУ-3АЭ.**

			
<b>Клапан КПУ-3 с МВ</b>	<b>Клапан КПУ-3 с ЭМ</b>	<b>Клапан КПУ-3 с ТЗ</b>	

**Общие сведения.**

Клапан противопожарный универсальный КПУ-3 и КПУ-3Аэ

ТУ 4863-034-99592419-08

Сертификат соответствия РОСС RU.МГ01.Н00088

Сертификат пожарной безопасности С-RU.ПБ25.В.00498

Клапан противопожарный универсальный КПУ-3 и КПУ-3Аэ может быть установлен в любом положении на участках воздухопроводов, имеющих пересечение со строительными конструкциями. Клапан КПУ-3 и КПУ-3Аэ применяется согласно требованиям СНиП 41-01-2003.

Эксплуатации клапана возможна в закрытых помещениях с регулируемым искусственно климатическими условиями. Вид климатического исполнения – УХЛ4 по ГОСТ 15150-69.

При эксплуатации клапанов КПУ-3 и КПУ-3Аэ климатические факторы внешней среды должны иметь следующие значения:

агрессивные пары и газы в концентрациях, разрушающих металлы и изоляцию в окружающей среде, должны отсутствовать;

рабочие температуры окружающего воздуха должны находиться в следующих пределах: максимальное значение + 40 °С, минимальное - 30 °С;

относительная влажности в наиболее теплый и влажный период имеет среднемесячное значение – 65% при 20 °С, верхнее значение относительной влажности – 90% при 20 °С.

Клапаны КПУ-3 и КПУ-3Аэ запрещено устанавливать во взрывопожароопасных помещениях категорий А и Б.

Пределы огнестойкости:

в режиме нормально открытого (огнезадерживающего) клапана - E1120 (2 часа),  
 в режиме двойного действия - E1120 (2 часа),  
 в режиме дымового клапана – E120 (2 часа).

Конструкция корпуса клапана позволяет осуществлять крепление к воздуховодам и другим элементам систем вентиляции. Для изготовления корпуса используется тонколистовой металл - ГОСТ 14918-80.

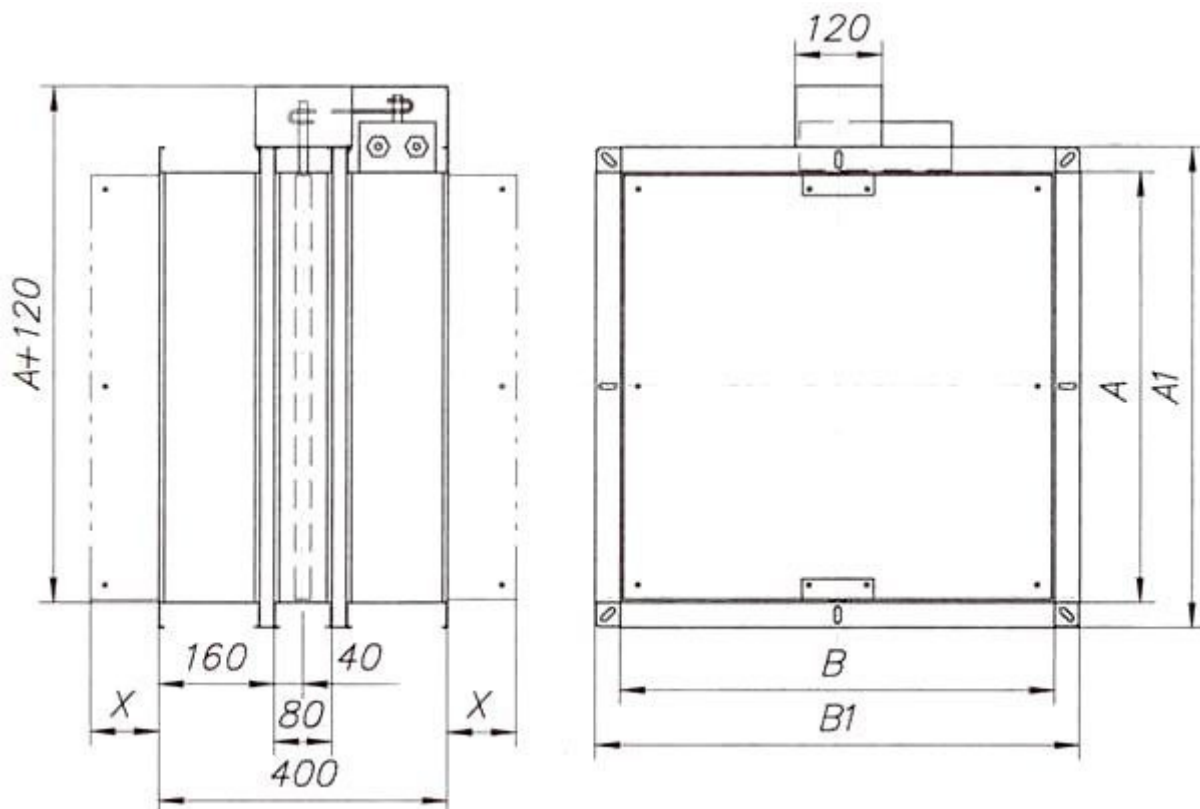
В корпусе клапана устанавливается заслонка поворотного типа, во внутренней полости которой размещается теплозащитный наполнитель по ГОСТ 2850-75. По периметру заслонка обклеена теплоизоляционным терморасширяющимся материалом. Клапан противопожарный универсальный КПУ-3 и КПУ-3Аэ состоит из двух корпусов с теплоизолирующей проставкой между ними.

Используются следующие типы приводов в зависимости от исполнения клапанов:

электромеханический привод;

пружинный привод и тепловой замок.

#### ОСНОВНЫЕ РАЗМЕРЫ КЛАПАНА КПУ-3 И КПУ-3АЭ.

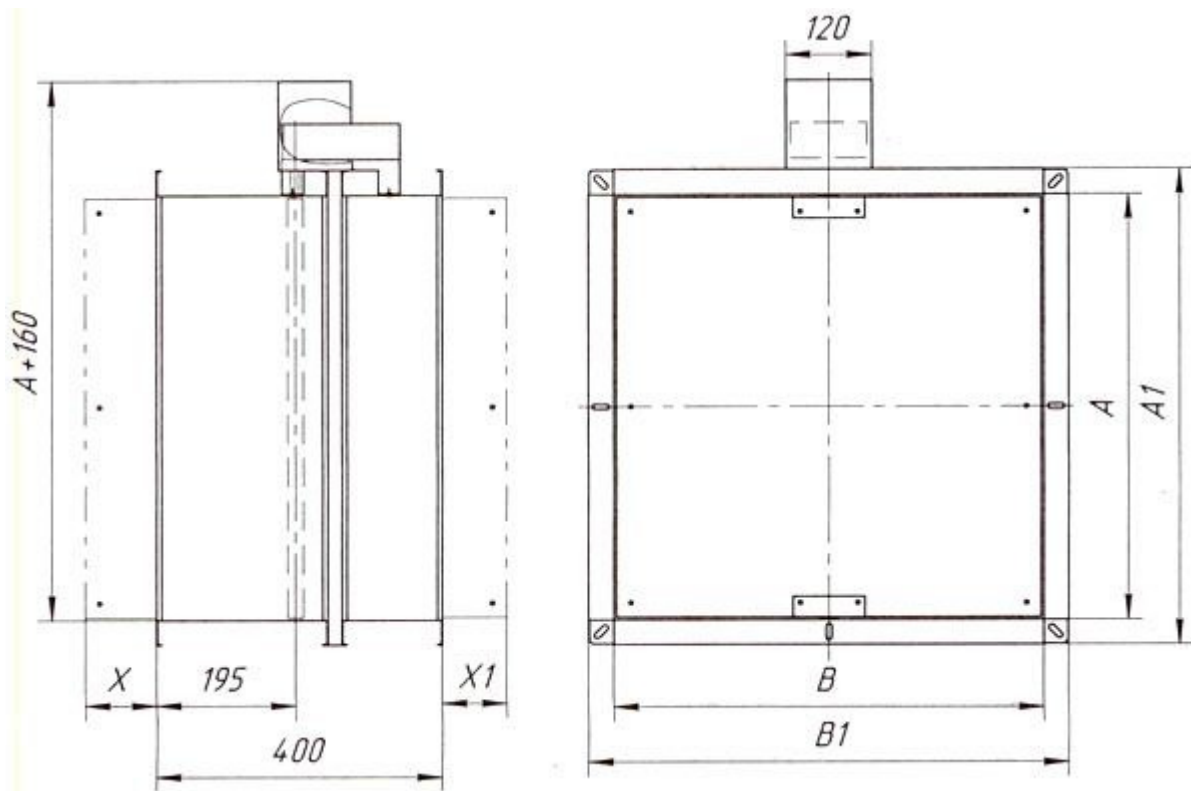


**A, B** – внутренние размеры поперечного сечения клапана ( $A \geq B$ )

**A, B = A, B** воздуховода - 10 мм

**A1 = A + 70 мм, B1 = B + 70 мм.**

#### ОСНОВНЫЕ РАЗМЕРЫ КЛАПАНА КПУ-3АЭ.



Сечение воздуховода(Ширина x высота)	A x B
200x200	190x190
250x250	240x240
300x300	290x290
400x400	390x390
500x500	490x490
600x600	590x590
700x700	690x690
800x800	790x790

**ЗНАЧЕНИЯ ВЫЛЕТОВ ЗАСЛОНКИ ЗА КОРПУС ПРЯМОУГОЛЬНОГО КЛАПАНА:**

<b>B, мм</b>	190	240	290	390	490	590	690	790
<b>X, мм</b>	0	0	0	0	50	100	150	200
<b>X1, мм</b>	0	0	0	0	40	90	140	190

X – вылет заслонки за корпус клапана на входе в клапан, мм;

X1 – вылет заслонки за корпус клапана на выходе, мм.